



PREFEITURA MUNICIPAL DE PARANAGUÁ  
Secretaria Municipal de Educação e Ensino Integral

# CADERNO DE ATIVIDADES Nº 4 PARA PROFESSORES CURSISTAS DO CURSO DE LIBRAS-BÁSICO



De 01/06 a 25/06 (Sexta – feira)



PREFEITURA MUNICIPAL DE PARANAGUÁ  
Secretaria Municipal de Educação e Ensino Integral

# CURSO DE LIBRAS-BÁSICO REFERENTE AO MÊS DE JUNHO



## Atividades Avaliativas

VAMOS TODOS FICAR BEM!!!!!!



**PREFEITURA MUNICIPAL DE PARANAGUÁ**  
Secretaria Municipal de Educação e Ensino Integral



## **DADOS PESSOAIS**

**NOME:** \_\_\_\_\_

**CURSO:** \_\_\_\_\_

**ANO:** \_\_\_\_\_

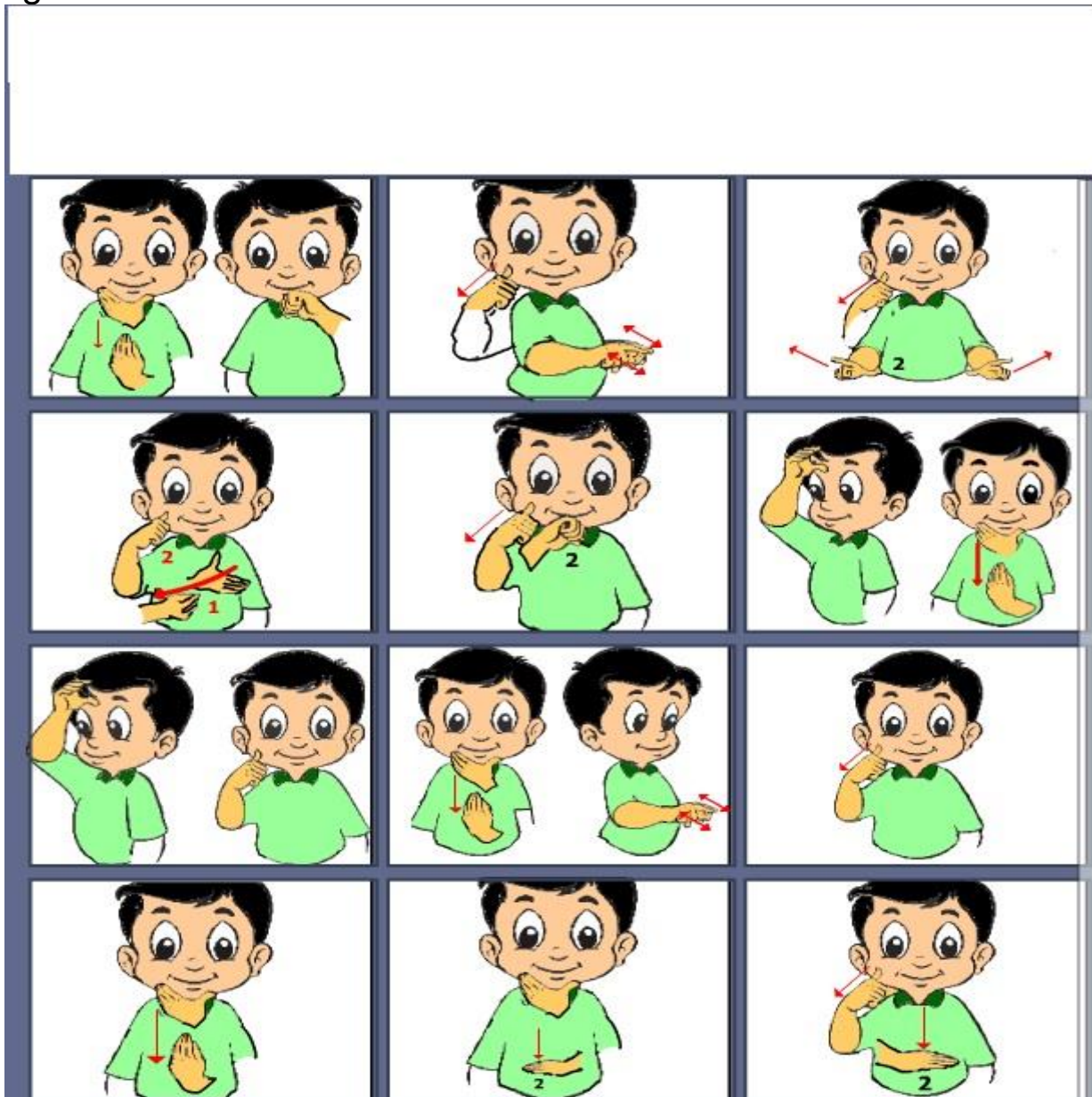
**TURMA:** \_\_\_\_\_

**EMAIL:** \_\_\_\_\_

De 01/06 a 25/06 (Sexta – feira)

Língua de sinais a família:

Relacione as 12 figuras abaixo, registrando a letra correspondente aos 12 nomes em cima da figura, que se encontram na próxima página.



- A) Mulher
- B) Homem
- C) Irmã
- D) Irmão
- E) Mãe
- F) Pai
- G) Prima
- H) Tia
- I) Tio
- J) Menina
- K) Menino
- L) Filha

1) Agora percebam os sinais de animais abaixo e relacione com os números da próxima página:





**PREFEITURA MUNICIPAL DE PARANAGUÁ**  
Secretaria Municipal de Educação e Ensino Integral

- 1 – Cavalo
- 2 – Pintinho
- 3 – Boi
- 4 – Rato
- 5 – Pato
- 6 – Coelho
- 7 – Gato
- 8 – Galinha
- 9 – Cachorro
- 10 – Macaco

## HORA DE APRENDER MAIS ALGUNS VERBOS



2) Vamos encontrar os números que correspondem aos sinais? Registrando o número nas figuras:



Ref. 114 – Sinais Legumes e Verduras

- 1) Cebola
- 2) Cenoura
- 3) Alface
- 4) Batata
- 5) Feijão
- 6) Milho
- 7) Pimentão
- 8) Tomate
- 9) Couve-flor
- 10) Abóbora



3) Vamos brincar um pouco na caça-palavra, fiquem atentos aos sinais novos:

RESPONDA A CRUZADINHA

**PAPÉL**

**PASTA**

**PENDRAV**

**CLIPS**

**CORRETOR**

O	C	X	P	L	M	N	O	C	Y	T	W	M
N	O	T	E	B	O	O	K	H	T	H	S	E
W	R	Z	N	I	C	X	P	I	V	B	M	S
A	R	M	D	A	H	C	A	P	A	S	T	A
Y	E	S	R	C	I	O	C	S	E	R	T	X
H	T	P	A	A	L	Q	P	A	P	E	L	P
X	O	O	V	V	A	T	I	N	T	A	D	B
Z	R	C	O	M	P	U	T	A	D	O	R	U

**MESA**

**TINTA**

**MOCHILA**

**NOTEBOOK**

**COMPUTADOR**

www.trabalhandocomsurdos.blogspot.com.br

### ENVIAR ATIVIDADES

✓ Lembre-se as atividades previstas neste caderno, após realizadas anexar no trabalho juntamente com a capa, e enviar até dia **31/06/2021** (sexta-feira).

✓ Endereço eletrônico:

[Ednilson.luz@paranagua.gov.pr.br](mailto:Ednilson.luz@paranagua.gov.pr.br)

Whatsap : (41) 9990535544 Turmas da Sexta – feira

Boa sorte!!